

Montage Fachböden

fif
möbel

Um störende Verbindungen (Beschläge) von Böden und Wangen zu verstecken, besteht bereits bei der Montage die Möglichkeit, die Fachböden entsprechend an der Wange zu befestigen. (siehe Abb. 1).

Durch diese Art der Befestigung sehen Sie in der normalen Frontansicht keine Verbindungen.

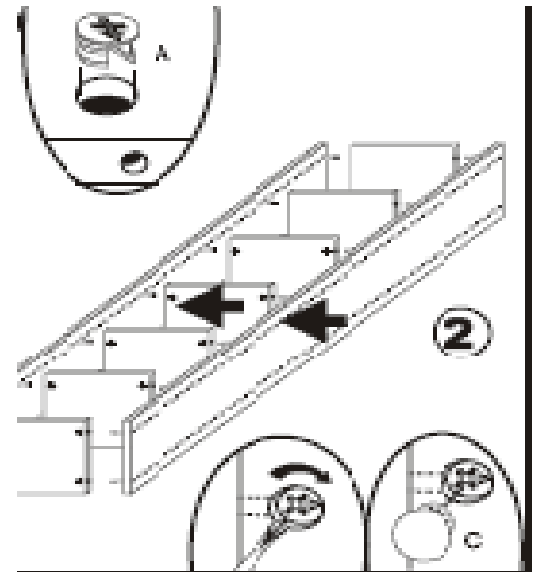


Abb. 1

Beispiel 1



Beispiel 2

